

府谷县昊田煤电冶化有限公司

标的范围确认书

一、3#、4#两套 50MW 发电机组及配套锅炉（240t/h）等公辅设备（拆除范围为下图红色圈内）；后附：拆除范围内不拆除明细。



1、3.4#汽轮机排汽装置至空冷岛排汽、凝结水、抽真空管道，空冷岛及下部配电建筑物、配电室至空冷风机电缆整体保留，空冷风机及减速机保留。

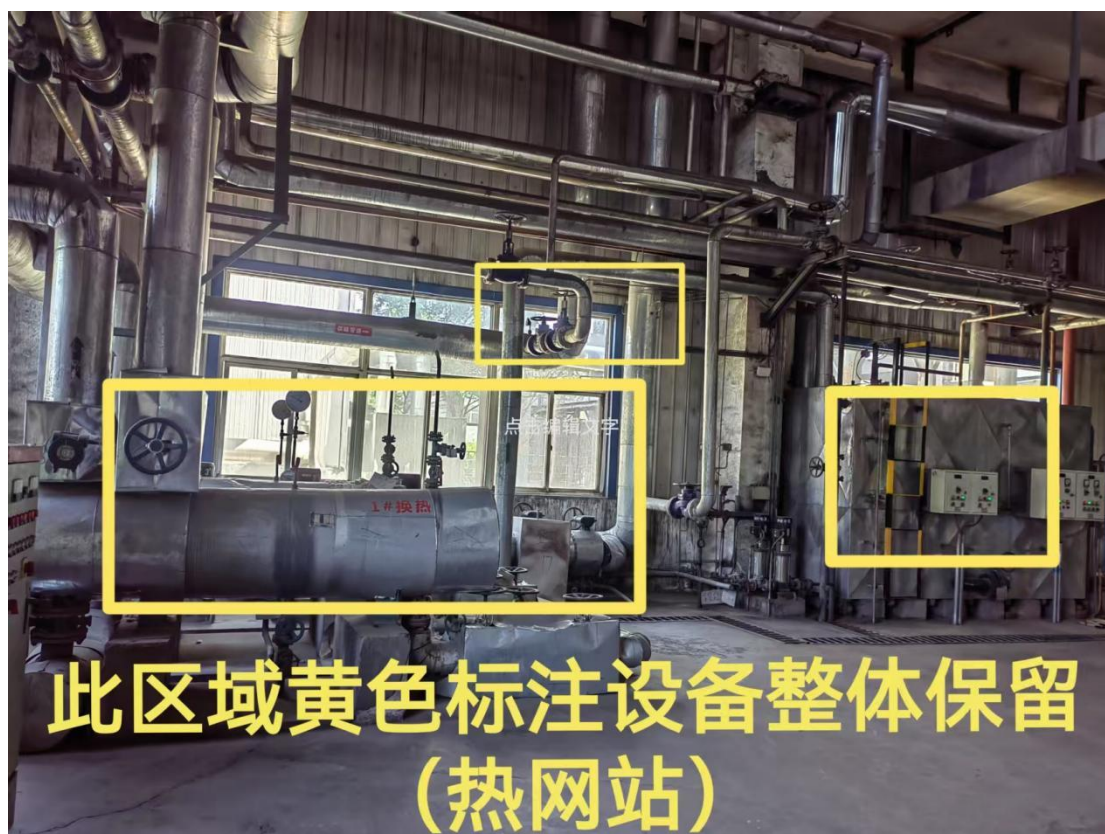




2、3.4#机真空泵整体保留



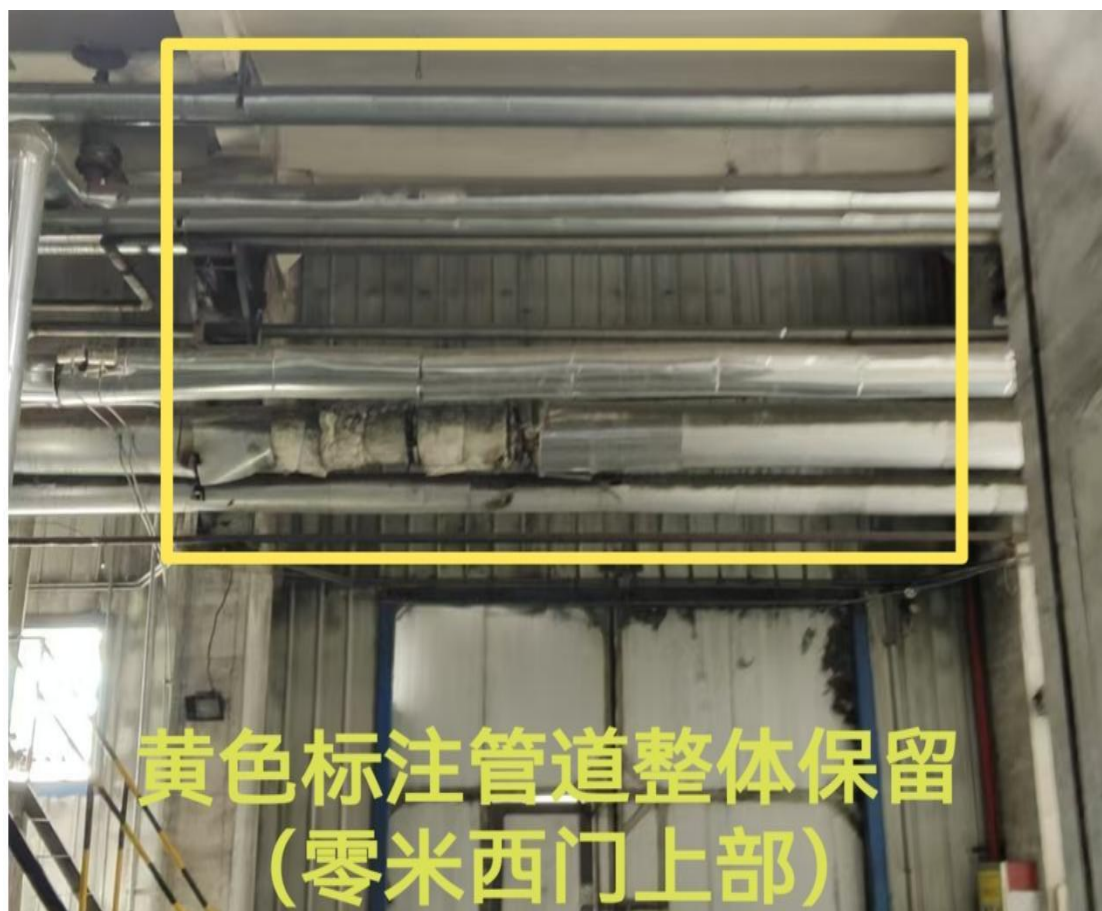
3、二期热网系统设备、管道及暖气系统整体保留



4、机炉房外东侧管道整体保留



5、0 米西门上部管架管道整体保留



6、3.4#机三段供砖厂母管整体保留



7、二期热网水箱上部至除氧器北墙水平段疏水管道保留



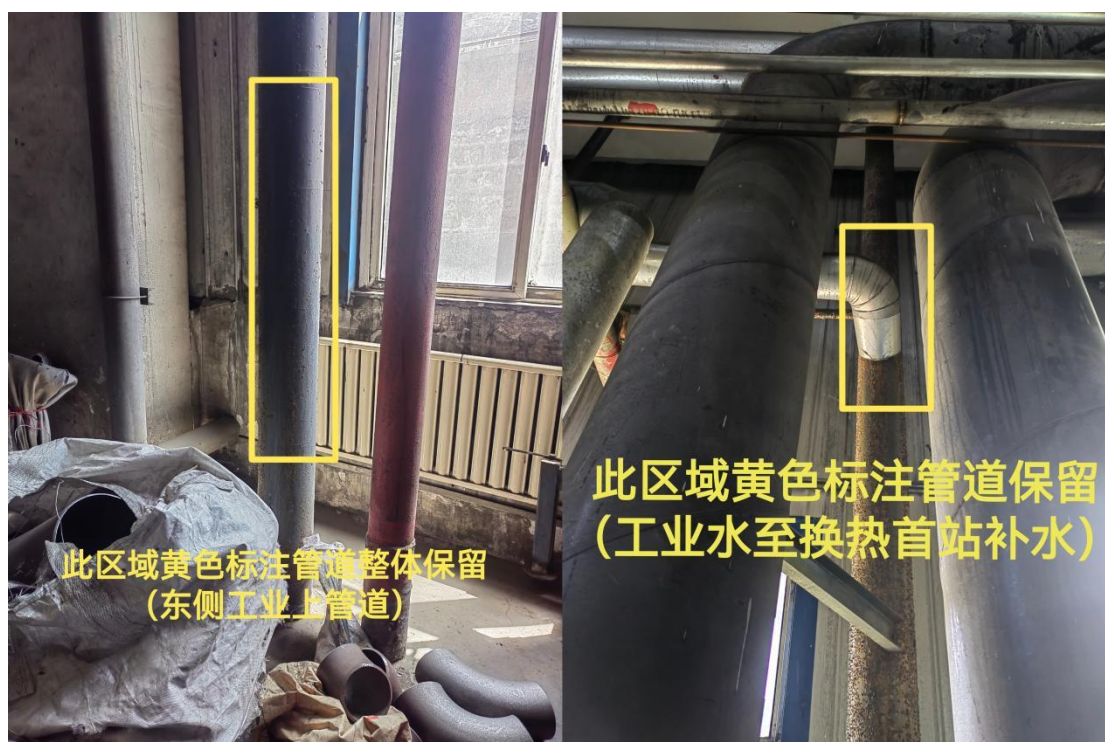
8、换热首站及周围管道整体保留



9、3#机夹层处减温减压器整体保留



10、汽机厂房工业水管道保留



11、减温减压器入口至污水处理厂蒸汽管道保留



此区域黄色标注管道保留
(供污水处理厂管道)



此区域黄色标注管道保留利旧
(供污水处理厂管道)

12、余热锅炉蒸汽供高加管道从 4#炉东侧管道桥架开始至 3.4#机夹层入口处隔断拆除，拆除管道保留需重新利旧。



13、汽机厂房 4.5 米除盐水供冷渣机管道除外，其余除盐水管全部保留。



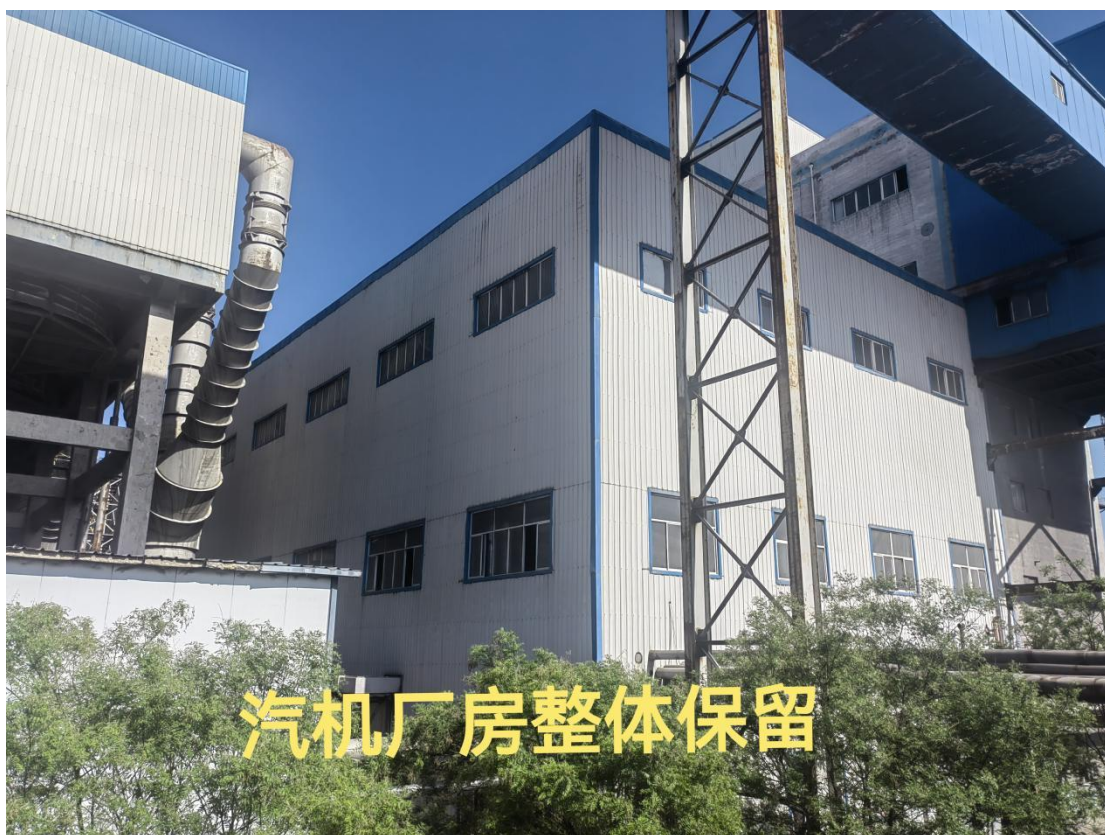
14、三段供砖厂减温减压器、蒸汽母管及三段供减温减压器母管整体保留





黄色标注管道保留
(三段供砖厂蒸汽母管及三段供减温减压器母管)

15、汽机主厂房保留



汽机厂房整体保留

16、高位消防室内设施保留



17、冷却塔框架及循环水泵房及配电室整体保留



18、汽机房 50/10T 行车及配电整体利旧



19、380v 配电室供办公楼和食堂电源电缆保留



20、380v 配电室供二期热网两台凝结水泵电缆和变频器保留。



21、10kv 配电室供脱硫变电源电缆及脱硫配电室配电保留；





22、10kv 配电室供 1#和 2#空压机站变压器电源及电缆、空压机配电室和配电整体保留；





23、10kv 配电室供 10kv 零段电源电缆保留。



24、电除尘配电室整体拆除，3#和 4#炉声波吹灰配电柜拆除利旧，供脱硫应急电源电缆拆除恢复利用。





25、二期汽机零米热网循环泵配电柜保留，电缆拆除后并恢复利用。



26、3#、4#主变高压侧至 110kv 变电站电源电缆保留。



27、直流系统整体利旧



28、脱硫配电室供 6 台脱硫循环泵电源电缆保留，脱硫应急电源电缆

保留，变压器高压侧电缆保留,其它低压电缆拆除。







29、柴油发电机保留



30、二期汽机循环水泵房暖器供回水仓泵房内管道拆除后恢复保留。



31、引风机房框架建筑物及双轨吊轨道保留。



32、锅炉房东门口氨水罐、氨水泵、氨水泵出口至 4#炉东墙氨水管保留。



33、4#空压机和 4#干燥机拆除后保留，



34、4#仓泵房南门口储气罐、4#炉锅炉房东侧大储气罐及室外系统整体保留。



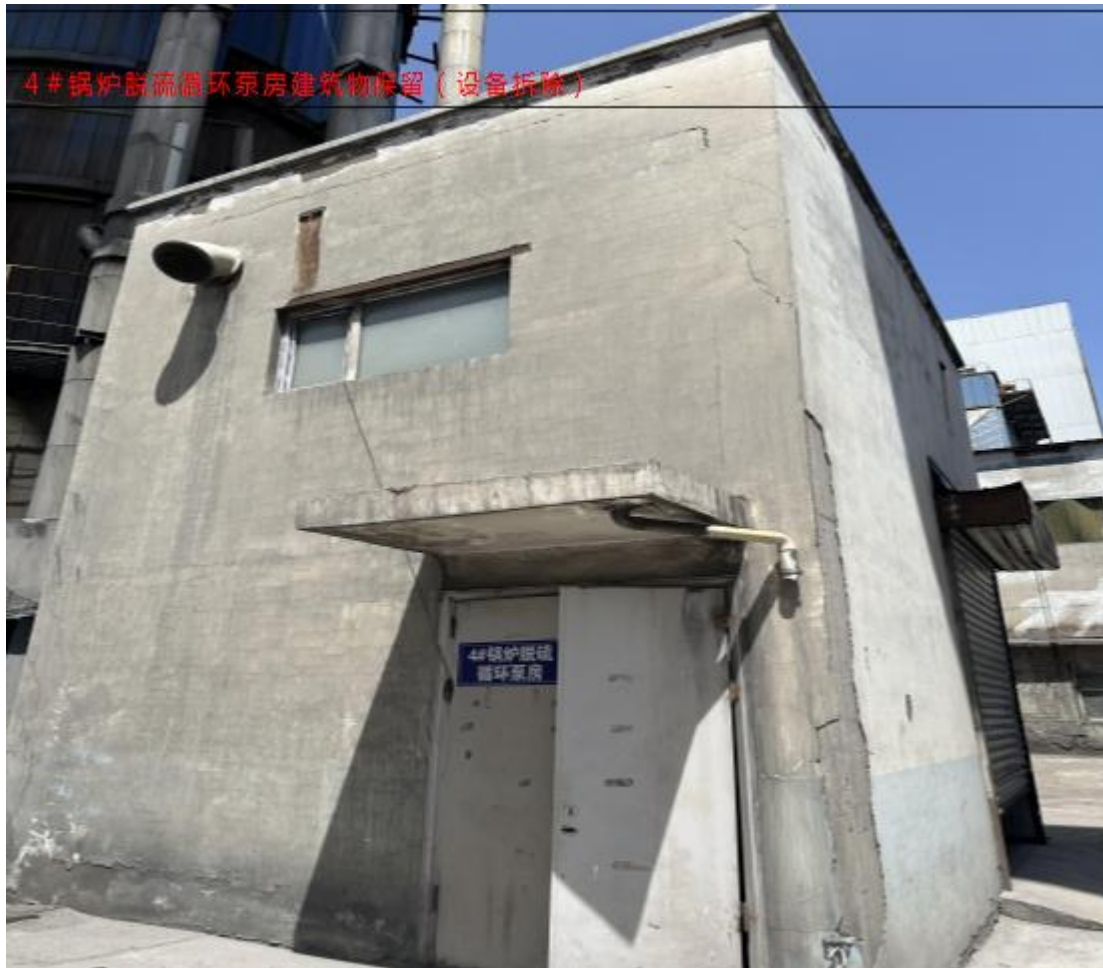


35、脱硫综合楼保留，脱硫塔壳体和电梯保留，烟囱保留，脱硫塔除雾器以上楼梯保留，烟气在线设施保留。



36、3#、4#脱硫循环泵房建筑物保留



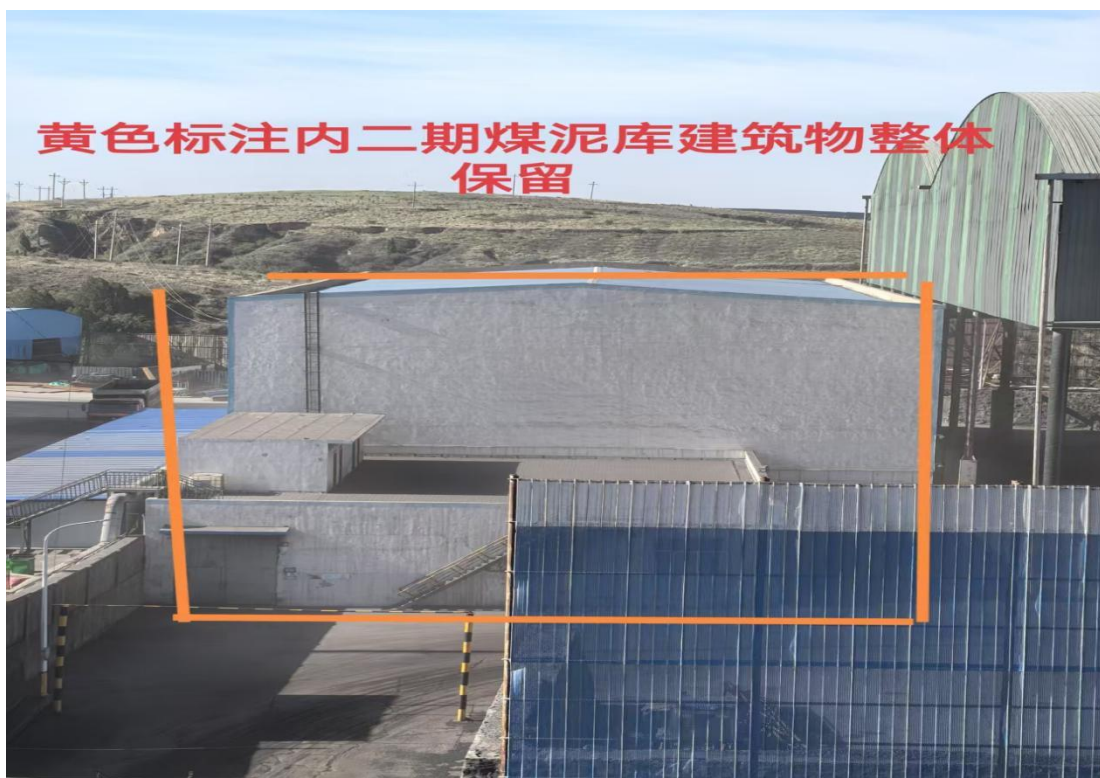


37、脱硫氨水罐和稀释水罐及建筑物保留，





38、煤泥库建筑物及配电与行车保留。





39、磅房旁管架桥整体保留；



40、厂区西马路管架桥整体保留。



41、破碎楼建筑物保留



42、汽机房顶棚排水管保留；



43、4#炉东侧建筑物保留



二、备注：

- 1、总工期 90 日历天；
- 2、拆除时产生的建渣、废油、废液等垃圾由受让方自行清运出厂区，拆除平整度要求达到
 ± 0 ；
- 3、受让方负责标的范围内所有设备设施的免费拆除；
- 4、受让方的人员安全自行负责，产生的任何问题与出让方无关；

以上信息府谷县昊田煤电冶化有限公司和受让方均已确认并审核完毕，本公告一式二份，双方各持一份。

出让方：盖章：法定代表人或者委托方

签字：

受让方：盖章：法定代表人或者委托方

签字：