

# 内蒙古亚新隆顺特钢有限公司

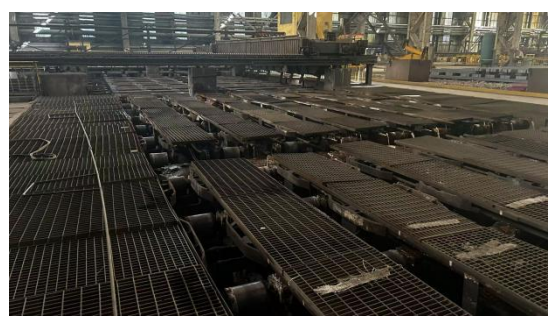
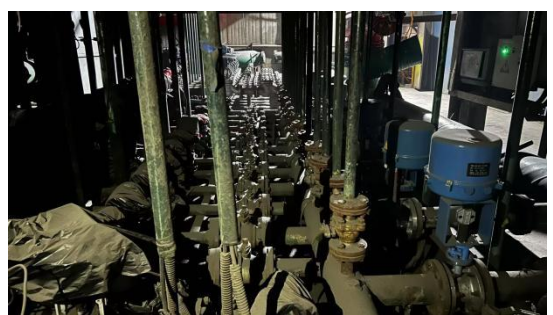
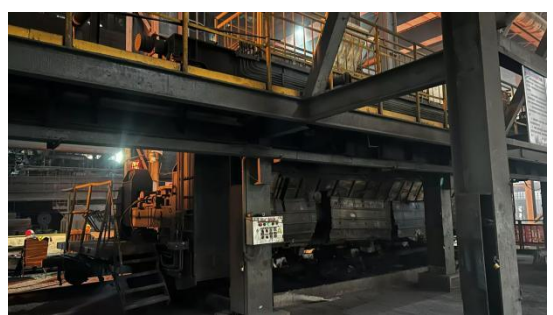
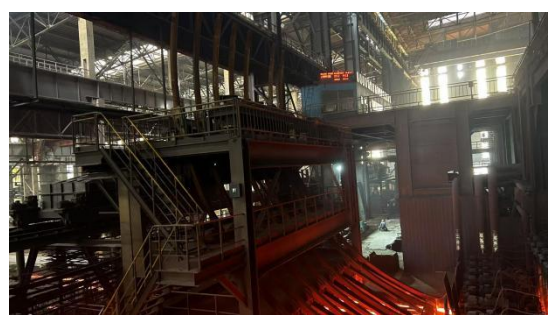
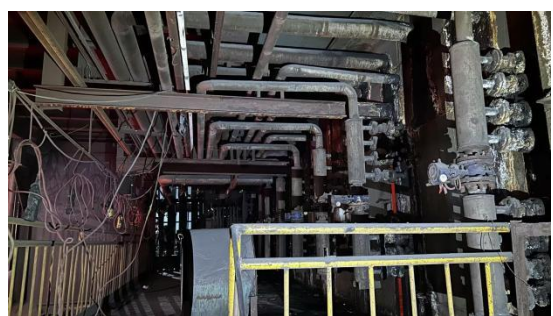
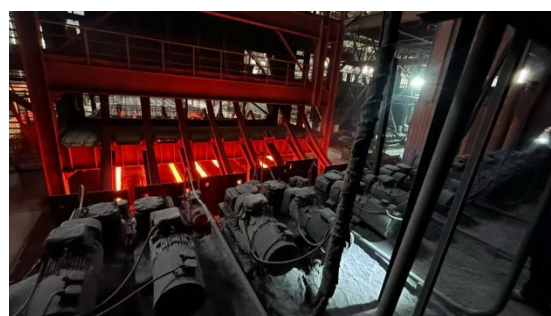
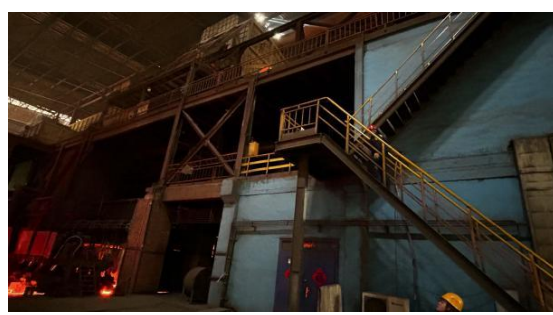
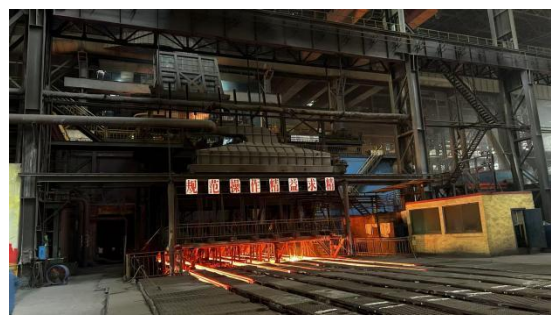
## 标的外售范围确认书

### 一、2#连铸设备的范围外售设备：

1. 回转台：160T 1 套
  2. 回转台减速机：GTSH450 3 台
  3. 回转台电机：YZP200L-8-15KW 2 台
  4. 液压马达：ZIM3-200D47P/80 1 台
  5. 离合器：YML800TZL 1 台
  6. 振动台架：四连杆 11 台
  7. 振动减速机：DBY160-4.5-IS I=4.5 9 台
  8. 振动电机：YZPF160L-6: 11KW 16 台
  9. 振动偏心：WAM222Y140100-1 9 台
  10. 拉矫机电机：YZPFE132S-4: 5.5kw 30 台
  11. 拉矫机电机：YZPFE132M-4: 7.5kw 18 台
  12. 二冷风机：Y4-73 11D 3 套
  13. 二冷风机电机：YE2-280S-4: 75kw 3 台
  14. 返回气缸：QAB175\*1250 13 台
  15. 切后减速机：ZLH42.5-28-11 32 台
  16. 切后电机：YZ160M2-6 7.5kw 46 台
  17. 出坯减速机：ZLH42.5-31.5-11 11 台
  18. 提升机：1 套
  19. 提升机电机（备件）：YZR225M-6: 25kw 1 台
  20. 移钢机：2 套
  21. 移钢车电机（备件）：5 台
  22. 中包车：2 套
  23. 中包车减速机（备件）：1 台
  24. 中包车电机（备件）：5 台
  25. 结晶器总成（含铜管）：24 个
  26. 水条：8 套
  27. 拉矫机：8 套
  28. 火切机：8 套
  29. 1#机切后辊和大梁：40 套
  30. 出坯辊：40 根
  31. 配电柜、控制柜、操作台、操作箱（电缆进线保留，配电柜出线外售）：50 台
- 2#连铸机主体结构和引锭杆钢构平台（包含地下基础）在外售拆除范围内（含冷

风管道 2 条)。

2#连铸机 8 机 8 流整体外售 (除保留部分外)。

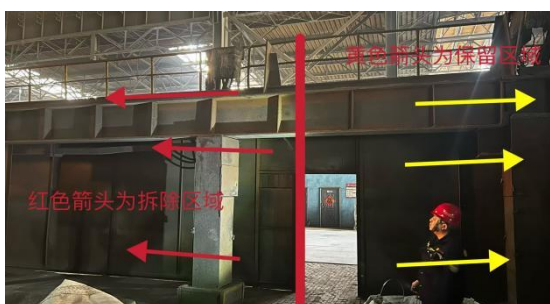
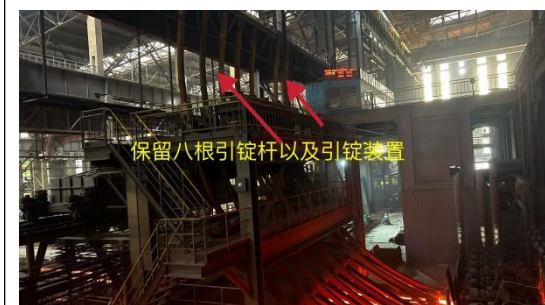
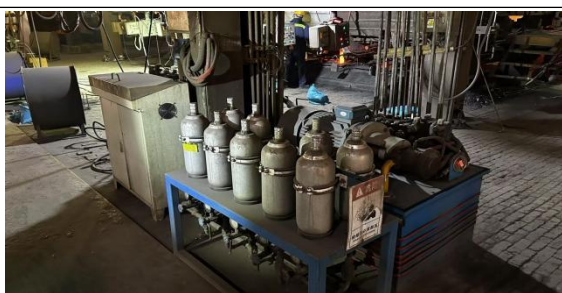


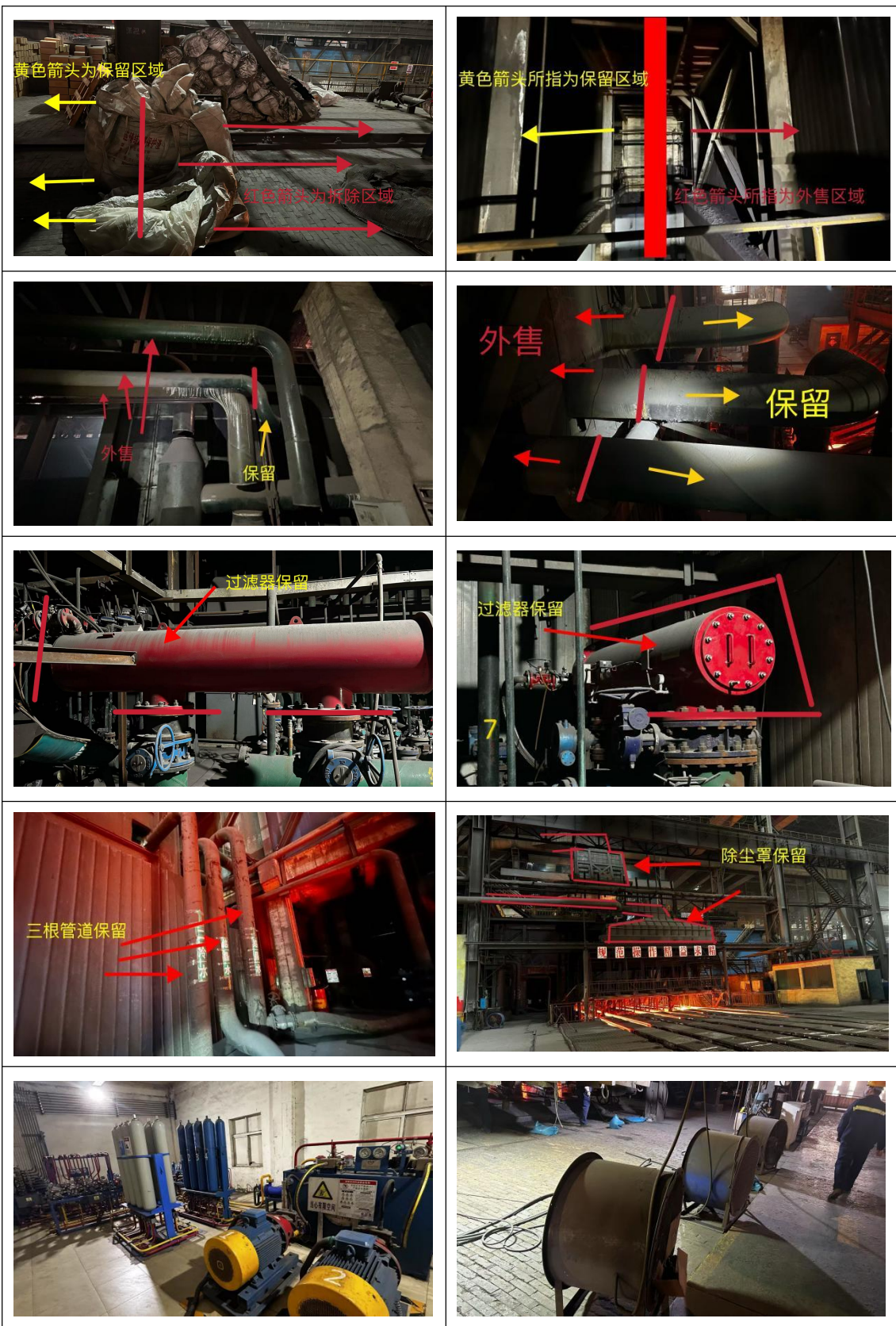


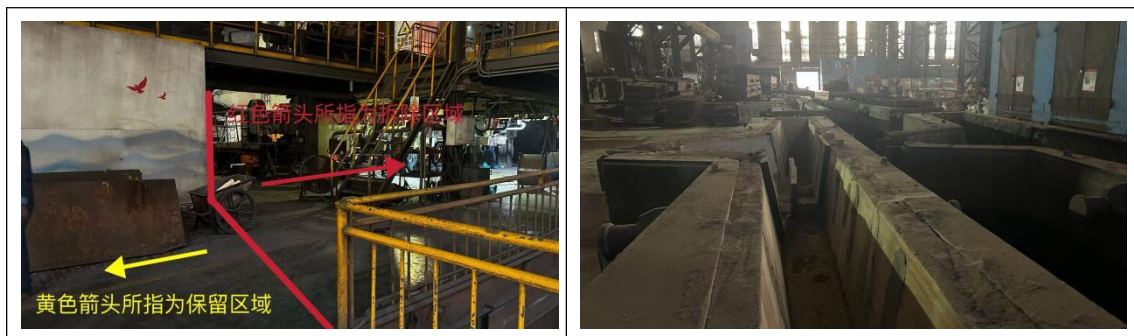
## 二、保留部分（不拆除）

1. 大包开浇液压站：2 套
2. 中包事故应急液压站：1 套
3. 中包水口快换液压站：2 套
4. 主液压站：1 套
5. 引锭杆：8 根
6. 引锭存放装置：8 套
7. 提升机：1 套
8. 1 棒热送轨道：1 套
9. 包盖：9 个
10. 油气润滑站：1 套
11. 过滤器：2 套
12. 液面自动控制系统。
13. 中间包连续测温设备：2 套
14. 红外定尺系统。

炼钢厂房主体结构整体保留。







以上信息内蒙古亚新隆顺特钢有限公司均已确认并审核