

福建沛恩新材料有限公司

外售标的范围确认书

一、外售范围：

标的主要设备设施：

1. 二十辊不锈钢精密薄板可逆冷轧机组（850mm）一套
2. 十二辊不锈钢精密薄板可逆冷轧机组（850mm）一套
3. 十二辊不锈钢精密薄板可逆冷轧机组（850mm）一套
4. 不锈钢重卷机组（850mm）一套
5. 不锈钢电解清洗机组（850mm）一套
6. 不锈钢精密拉矫机组（850mm）一套
7. 不锈钢连续光亮退火线（850mm）一套
8. 不锈钢拉矫机组（900mm）一套
9. 酸洗机组（850mm）一套
10. 氨分解机组两套
11. 变压器一批、配电柜等附属设备设施整体拆除外售

注：以上外售设备均以现场考察的现状为准。

二、保留部分

保留范围：

- （1）、所有厂房保留。
- （2）、厂区内所有行车保留。

(3)、厂区内磨床、轧辊等设备、配件整体保留。

(4)、厂区内所有线缆保留。

(5)、除外售范围内物资其它厂房及物资均为保留范围

(6)、四号车间高压配电柜

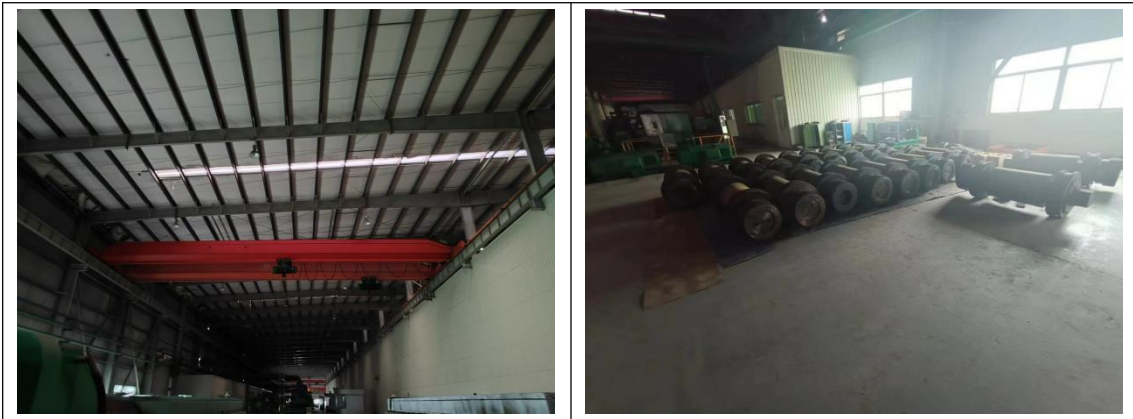
具体保留范围以现场看货为准。





以上物资为外售范围，具体以现场看货为准。





以上物资均为保留，具体以现场看货为准。